



ZENTRUM FÜR ALTERSMEDIZIN

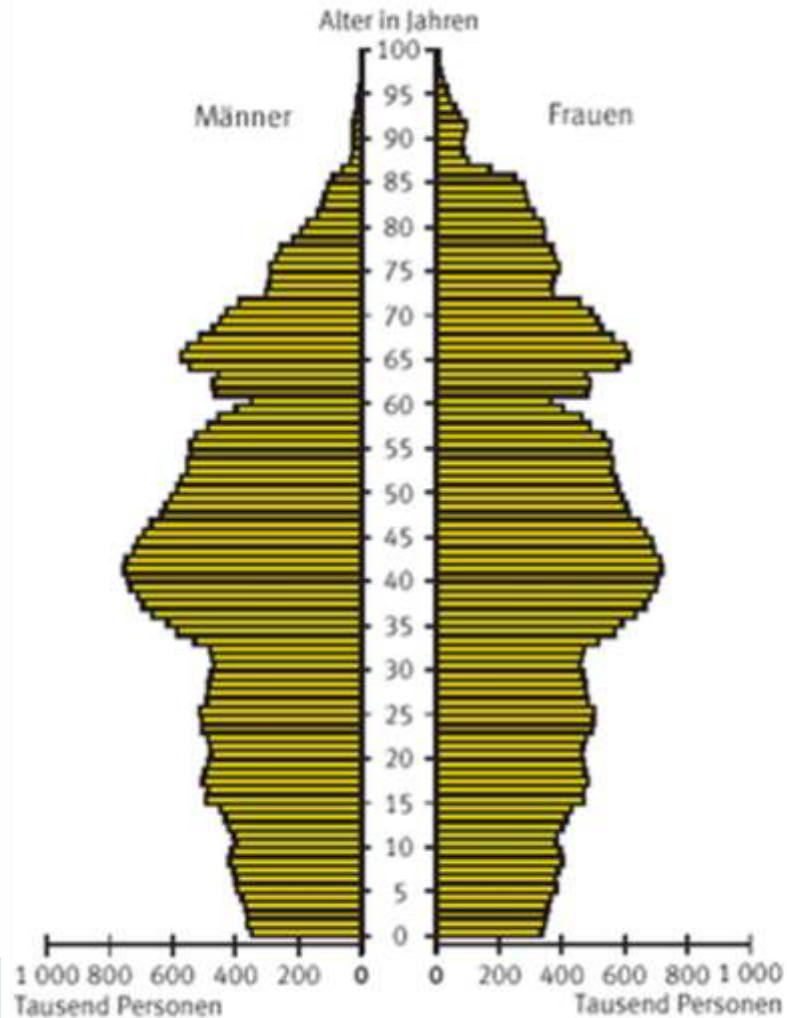
Dr. Petra Dlugosch
Chefärztin Gerontopsychiatrie
LWL-Klinik Dortmund

Gliederung

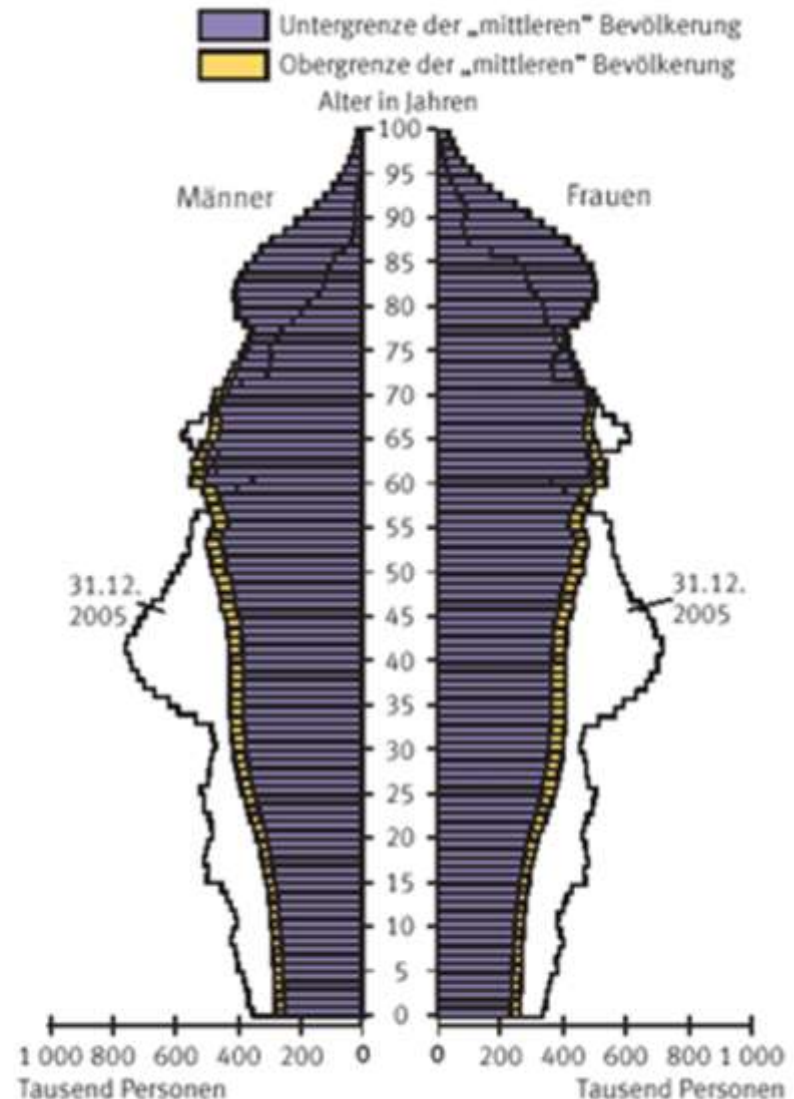
- ▣ Marktdarstellung
 1. Altersentwicklung der Bevölkerung BRD
 2. Prävalenz seelischer Erkrankungen
 3. Einzugsgebiet LWL-Klinik Dortmund
 4. Bevölkerungsberechnung Dortmund und Unna
 5. Aufnahmeverteilung nach Alter
- ▣ Unternehmensstruktur
 1. Zentrum für Altersmedizin (ZfA)
 - neues Angebot und dessen Vorteile
 - Kosten
- ▣ Strategie und Marketing
- ▣ Zusammenfassung und Fazit

ALTERSENTWICKLUNG

am 31.12.2005



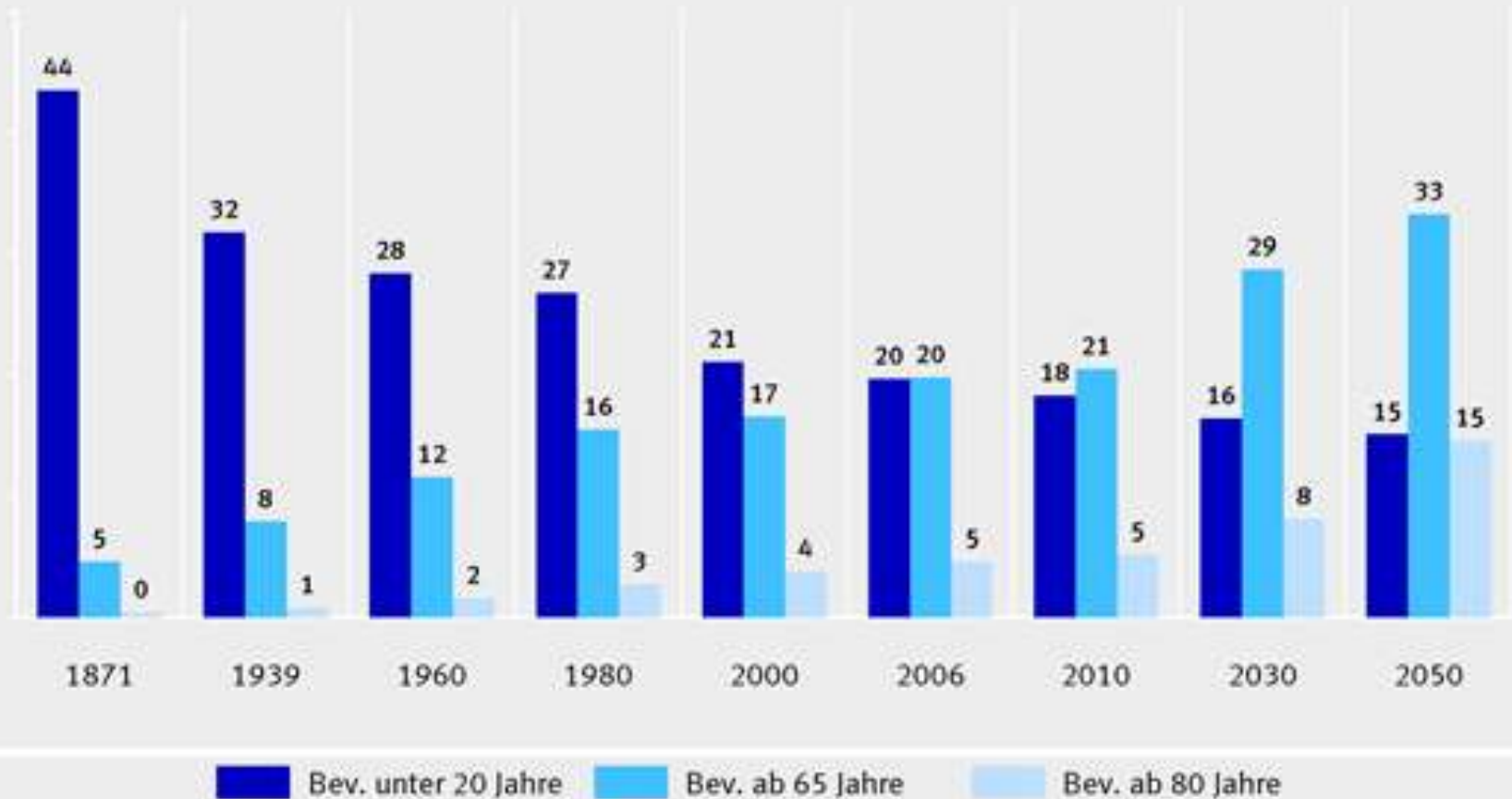
am 31.12.2005 und am 31.12.2050



Statistisches Bundesamt 2006 - 15 - 1302

ALTERSENTWICKLUNG

Entwicklung der Bevölkerung unter 20, ab 65 und ab 80 Jahren (in %)



Datenquelle: Statistisches Bundesamt (ab 2010: 11. koordinierte Bevölkerungsvorausberechnung, Variante 1-W1), Graphische Darstellung: BiB

Trend zu Single- und Zwei-Personenhaushalten

- ▶ 2011 40 Millionen private Haushalte
2025 41 Millionen private Haushalte
- ▶ 2009 3 von 4 Haushalten = Ein bis Zwei-Personenhaushalte
2030 4 von 5 Haushalten = Ein bis Zwei-Personenhaushalte

Besonders Stadtstaaten sind betroffen

Statistisches Bundesamt 30.03.2011

Prävalenz seelischer Erkrankungen

(Häufigkeit einer Erkrankung zu einem bestimmten Zeitpunkt;
Feldstudien für über 65-Jährige, Cooper, Sosna 1983; Weyerer, Dilling 1984)

Neurosen und neurotische Persönlichkeitsstörungen (andere Literatur 9 – 18 %)		10 – 11%
Angst (incl. Zwang 2 – 3 %), häufigste Störung Mittleres bis Seniorenalter (<i>Blazer, 1991</i>)		13 – 15%
	Frauen	6,1%
	Männer	2,9%
Psychosen		3,0%
organische Psychosyndrome , z. B. Demenzerkrankungen		
	leicht	5,0%
	schwer	6,0%
Depression (Gesamtprävalenz)	Frauen	14,0%
	Männer	6,0%
Ersterkrankungen im Alter (<i>Dilling</i>)		3,4%
Major Depression (<i>Beekman et al., 1993</i>)		0,5 – 1,8%
Depressive Syndrome (häufigstes Krankheitsbild bei 60 und 75jährigen)		9 – 20%

Prävalenz seelischer Erkrankungen

(Häufigkeit einer Erkrankung zu einem bestimmten Zeitpunkt)

Abhängigkeitserkrankungen im Alter

➤ **Medikamentenabhängigkeit**

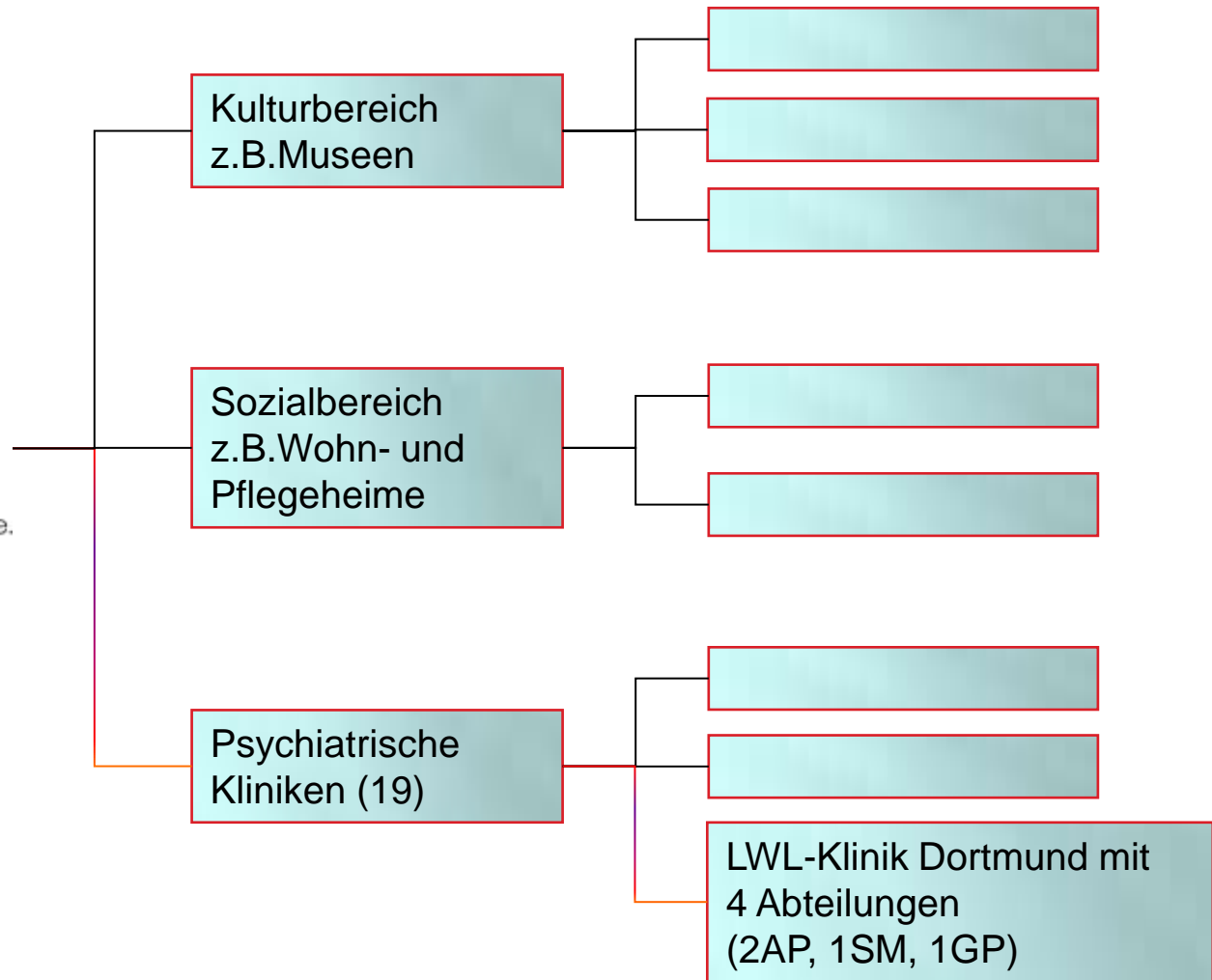
- ▣ Tranquilizer, Verordnungen > 60 Jahre v. a. Frauen (D) 30 – 45%
- ▣ Missbrauch/Abhängigkeit von Benzodiazepinen bei > 70 J. 1,0%
- Hohe Dunkelziffer, da Grenze schwer erkennbar (*Wächtler / DGGPP, 2000*)
- ▣ Abhängige > 69-jährige (BAS/CH) 0,5%

- Steigender **Alkoholabusus** v. a. älterer Männer (D) ca. 1 – 5% (CH) 2 – 3%
- ▣ (*Ruhwinkel 2010*) ältere Frauen (CH) 0,5 – 1%

- ▣ Illegale Drogen, z. B. Heroin, Kokain, Cannabis, Exstasy, LSD Spielsucht weniger bei älteren Menschen, Fernsehen (Computer) häufiger

LANDSCHAFTSVERBAND WESTFALEN-LIPPE

LWL-KLINIK DORTMUND, ABTEILUNG GERONTOPSYCHIATRIE



Einzugsgebiet der LWL-Klinik Dortmund und Kreis Unna



Krankenhausfälle
je 100.000 Einwohner/Jahr
Bund: 21.270
NRW: 22.626
IAT-Studie 2009

Pflichtversorgung Dortmund

Pflichtversorgungsgebiet der LWL-Klinik Dortmund						
Einwohner der Stadt Dortmund (Hauptwohnsitz) per 31.12.2010						
		Feststellungsbescheid vom				
		03.05.2011	30.05.2011	30.05.2011	Pflichtversorgung durch:	
			negativster Fall	positivster Fall		
Stadt Dortmund gesamt		576.704	576.704	576.704	576.704	
Stadtbezirk	Nr.					
Hombruch	6	56.056	-56.056	-56.056	-56.056	Marienhospital Hombruch
Innenstadt-West	0	51.468		-51.468	-51.468	Marienhospital Hombruch
Lütgendortmund	7	47.542	-47.542	-47.542	-47.542	EvK Lütgendortmund
Mengede	9	37.461		-37.461		EvK Lütgendortmund
Huckarde	8	35.927		-35.927		EvK Lütgendortmund
Stadtteil	Nr.					
Mengede	920	11.770			-11.770	EvK Lütgendortmund
Huckarde	820	16.524			-16.524	EvK Lütgendortmund
Kirchlinde (aus Stadtbezirk Huckarde)	840	11.099	-11.099		-11.099	EvK Lütgendortmund
Summe Einwohner aus Dortmund			462.007	348.250	382.245	
Differenz zum Bescheid vom 03.05.2011				-113.757	-79.762	

Betten Ist – Soll LWL-Klinik

LWL-Klinik Dortmund		
Dortmund		
Versorgungsgebiet 13		
Gebiete	Betten-Ist am	Betten-
-Teilgebiete	08.02.2010	Soll
Psychiatrie	407	<u>415</u>
-Psychiatrie (Allgemein)	263	<u>291</u>
-Gerontopsychiatrie 66	60	40
-Suchtkrankheiten	56	56
-qualifizierte Entzugsbehandlung	28	28
Zwischensumme (stat. Betten insg.)	407	<u>415</u>
Tagesklinik:		
Psychiatrie	85	<u>115</u>
-Psychiatrie (Allgemein)	45	75
-Gerontopsychiatrie	40	40
Zwischensumme (Tagesklinik insg.)	85	<u>115</u>
BETTEN insgesamt	492	492

30-05-11-Feststellungsbescheid
Bezirksregierung Arnsberg

Soll-Zahlen LWL-Klinik

Bezirksregierung
Arnsberg



Einrichtung	bestehendes Soll		Erweiterung		neues Soll	
	Betten	Plätze	Betten	Plätze	Betten	Plätze
LWL-Klinik Dortmund	387	105	63	10	450	115
Ev. Krankenhaus Lütgendortmund	68	25	20	5	88	30
Marien-Hospital Hombruch	80	25	20	5	100	30
gesamt	535	155	103	20	638	175

Seite 4 von 5

Von den 450 Betten der LWL-Klinik Dortmund sollen 60 Betten in der Stadt Unna betrieben werden. Vor der Inbetriebnahme der Dependance in Unna werden in der LWL-Klinik Dortmund 415 Betten und danach 390 Betten betrieben.

30-05-11-Feststellungsbescheid

Bevölkerungsvorausberechnung nach Alter und Geschlecht

Bevölkerungsvorausberechnung 2008 bis 2030/2050 nach

Alterjahren und Geschlecht -

kreisfreie Städte und Kreise - Stichtag, Bevölkerungsanzahl

Dortmund, krfr. Stadt

Alter (Jahre)	Geschlecht			Geschlecht			Geschlecht			Geschlecht			Geschlecht		
	Gesamt	m	w	Gesamt	m	w	Gesamt	m	w	Gesamt	m	w	Gesamt	m	w
	01.01.2010			01.01.2014			01.01.2019			01.01.2024			01.01.2029		
60-<65	31573	15563	16010	35843	17476	18367	38576	19105	19471	42575	21274	21301	43498	22220	21278
65-<70	33149	15629	17520	28459	13605	14854	33338	15903	17435	36121	17544	18577	40087	19681	20406
70-<75	34267	15641	18626	31538	14364	17174	25745	11903	13842	30492	14109	16383	33286	15727	17559
75-<80	23435	9815	13620	28218	12108	16110	27161	11799	15362	22468	9962	12506	26945	11999	14946
80-<85	18045	6616	11429	17424	6767	10657	22113	8950	13163	21636	8922	12714	18248	7728	10520
85-<90	9714	2687	7027	10867	3588	7279	11215	4081	7134	14946	5720	9226	14952	5868	9084
>=90	3524	780	2744	4761	1180	3581	6138	1888	4250	6777	2340	4437	9007	3327	5680
Summe	153707	66731	86976	157110	69088	88022	164286	73629	90657	175015	79871	95144	186023	86550	99473
Insgesamt	585550	287031	298519	583489	286758	296731	582301	287072	295229	579368	286293	293075	573485	283858	289627

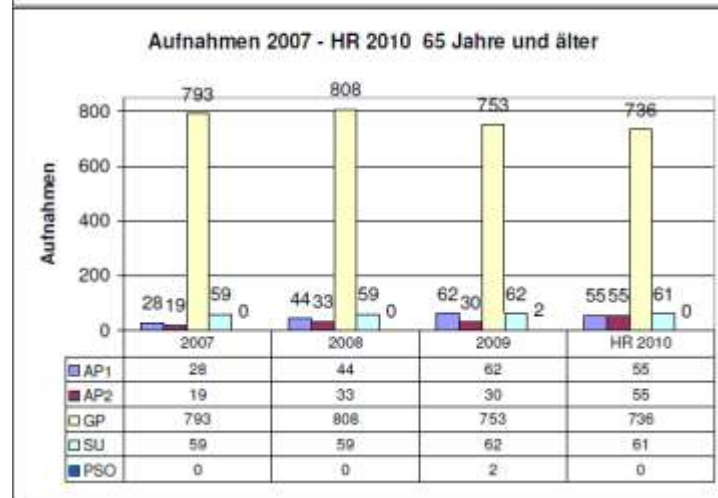
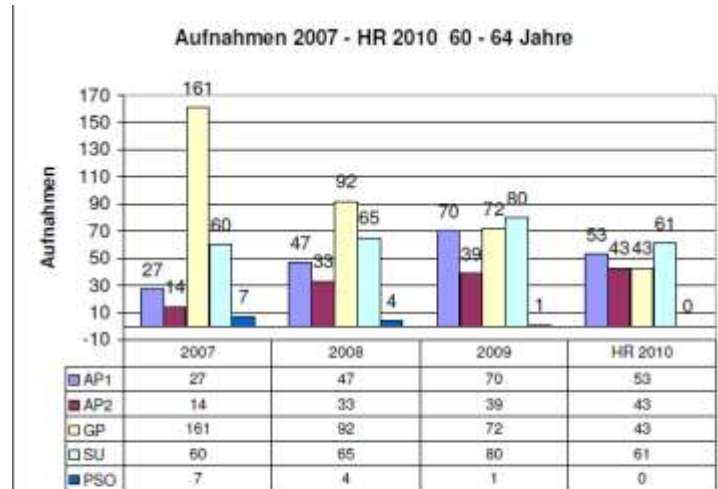
<1 - >90

Kreis Unna

Alter (Jahre)	Geschlecht			Geschlecht			Geschlecht			Geschlecht			Geschlecht		
	Gesamt	m	w	Gesamt	m	w	Gesamt	m	w	Gesamt	m	w	Gesamt	m	w
	01.01.2010			01.01.2014			01.01.2019			01.01.2024			01.01.2029		
60-<65	22559	11267	11292	27208	13374	13834	29455	14358	15097	31703	15690	16013	31834	15564	16270
65-<70	24466	11821	12645	20467	9896	10571	25683	12358	13325	27950	13371	14579	30224	14705	15519
70-<75	23566	10833	12733	23180	10845	12335	18843	8859	9984	23758	11141	12617	26021	12165	13856
75-<80	16666	7185	9481	19719	8569	11150	20210	9061	11149	16693	7557	9136	21225	9612	11613
80-<85	12376	4577	7799	12581	4990	7591	15832	6440	9392	16489	6967	9522	13916	5977	7939
85-<90	6831	1881	4950	7917	2548	5369	8566	3098	5468	11275	4231	7044	11987	4699	7288
>=90	2431	593	1838	3583	890	2693	4883	1438	3445	5642	1894	3748	7447	2649	4798
Summe	108895	48157	60738	114655	51112	63543	123472	55612	67860	133510	60851	72659	142654	65371	77283
Insgesamt	414403	202748	211655	404714	197641	207073	393903	192066	201837	383528	186673	196855	372981	181182	191799
<1 - >90															

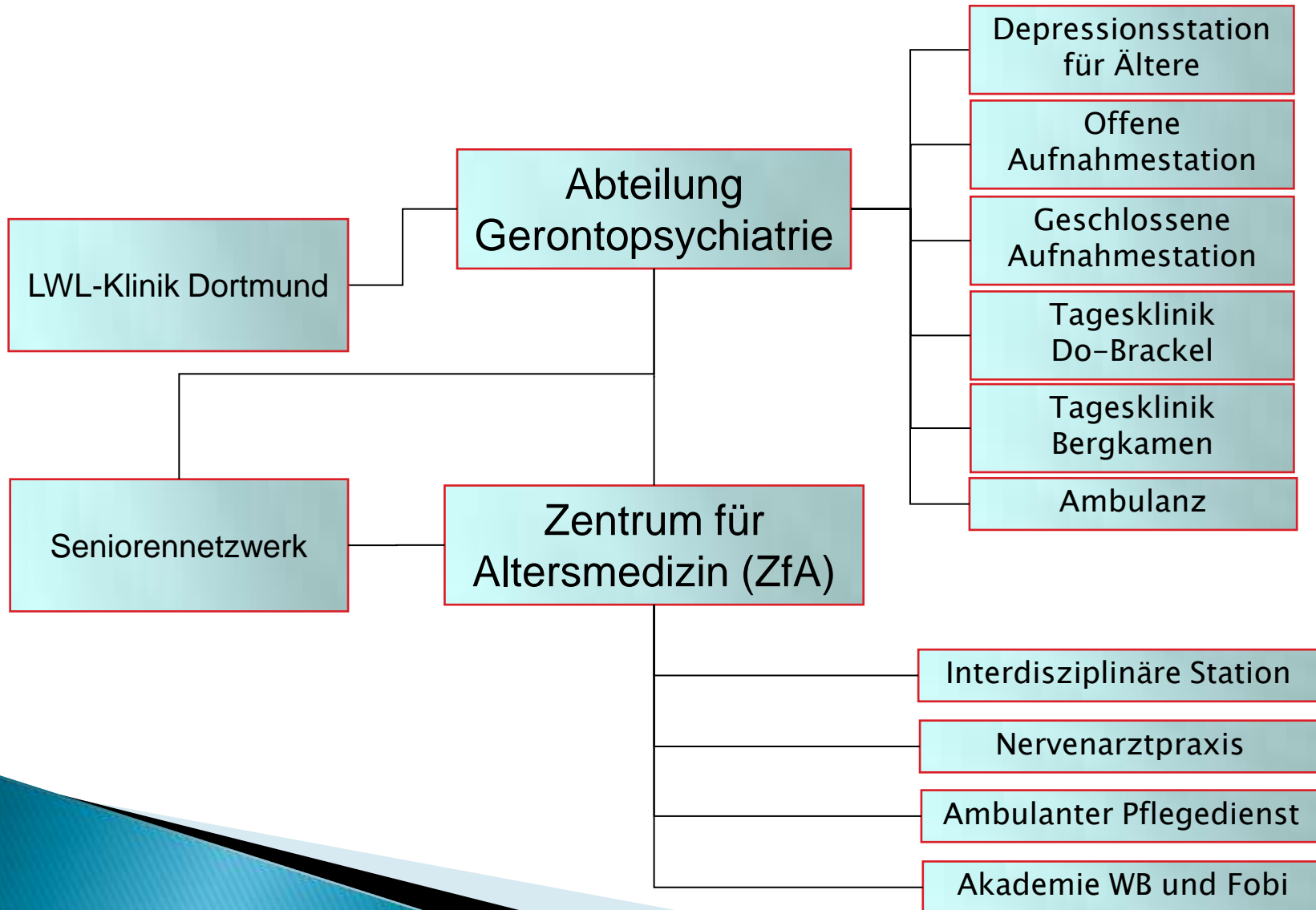
(Copyright Landesbetrieb Information und Technik Nordrhein-Westfalen
(IT.NRW), Düsseldorf, 2010. Vervielfältigung und Stand: 13.04.2010 / 15:09:37

Aufnahmen nach Alter



UNTERNEHMENSSTRUKTUR

LWL-KLINIK, GERONTOPSYCHIATRIE, ZFA



Zentrum für Altersmedizin (ZfA)

Neues Angebot

- ▣ interdisziplinär arbeitende Station (20 Betten), v.a. für multimorbide hoch-höheraltrige Patienten, mit Facharztstandard Gerontopsychiatrie, Geriatrie und Neurologie (vorzugsweise in der Nähe einer somatischen Klinik)
- ▣ Nervenarztpraxis (Portalfunktion), Bildung Medizinisches Versorgungszentrum (MVZ)
- ▣ angegliederter ambulanter Pflegedienst mit dem Schwerpunkt Gerontopsychiatrie
- ▣ Fort-/ Weiterbildungsakademie für Gerontopsychiatrie (Krankheitsbilder und deren ärztliche und pflegerische Behandlungsmöglichkeiten und das Altern allgemein)

Vorteile ZfA

PatientInnen stehen im Vordergrund der Arbeit

- ▣ Synergien nutzbar machen durch
 - Facharztkompetenz Gerontopsychiatrie, Geriatrie und Neurologie
 - kurze Wege
 - schnelle Diagnostik und Behandlung
 - Vermeiden von Doppeluntersuchungen
 - Reduktion von Fehlbelegungen
 - multiprofessionelle übergreifende Kommunikation im ambulanten Rahmen
 - Wissensvermittlung aus einer Hand durch angeschlossene Akademie

Kosten ZfA

(Interdisziplinäre Station, Geschäftsführung, Akademie)

- ▣ 5 1/2 Ärzte (a 80.000€)
- ▣ 1/2 PsychologIn (30.000€)
- ▣ 1 ErgotherapeutIn (50.000€)
- ▣ 1 KrankengymnastIn (40.000€)
- ▣ 1 physikalische TherapeutIn (35.000€)
- ▣ 1/2 BewegungstherapeutIn (20.000€)
- ▣ 20 Mitarbeiter Pflege (a 35.000€)
- ▣ 2 Haushaltshilfen (a 15.000€)
- ▣ 1 SozialarbeiterIn (45.000€)
- ▣ 1 StationssekretärIn, Schreibdienst (25.000€)
- ▣ 1 Medizinische Fachangestellte, Kodierfachkraft (25.000€)
- ▣ 1 Geschäftsführerin (145.000,-€)
- ▣ 1 kaufmännische Kraft (48.000€)
- ▣ Honorarkräfte (10.000€) und Dozententätigkeit (50€/Std.)

Summe Ärztlicher Dienst	616.623,32
Summe Pflegedienst incl. Schüler/innen	962.823,43
Summe MTD	200.310,76
Summe Funktionsdienst	56.570,87
Summe Personalkosten patientennahe Bereich	1.836.328,38
PK Klein, Hauspersonal	59.614,08
PK Wirtschafts- und Versorgungsdienst	64.324,52
Summe Techn. Dienst	31.805,35
Summe Verwaltungsdienst	106.106,13
Summe Wirtschafts- und Verwaltungsdienst	261.850,08
Summe Sonderdienst	23.355,18
Summe Sonstiges Personal	13.417,86
Nicht zurechenbare Personalkosten	9.714,72
Summe Personalaufw. Patientenfern	46.487,75
Summe Personalaufwendungen	2.144.666,21
Lebensmittel und bezogene Leistungen	48.801,67
Summe Med. Bedarf	161.821,46
Wasser, Energie, Brennstoffe	50.740,51
Wirtschaftsbedarf	80.436,42
Verwaltungsbedarf	43.653,48
Aufwendungen für zentrale Dienste	64.680,62
Instandhaltung	52.287,31
Steuern, Abgaben, Versicherungen	8.022,09
Sonst. ordentl. Aufwendungen	27.461,71
übrige Aufwendungen	5.589,02
Forderungs-AFA	-3.462,74
Sachkosten	540.031,55
Zinsen und ähnl. Aufwendungen	482,53
Kapitalkosten	482,53
Summe Sachaufwand	540.514,08
Gesamtkosten des Betriebes	2.685.180,29

Strategie und Marketing

- ▣ Anmieten Räume für
 - interdisziplinär arbeitende Station (20 Betten) in Nähe einer somatischen Klinik, mit kurzen Wegen zur Diagnostik
 - ambulanten gerontopsychiatrischen Pflegedienst (evtl. Kooperation mit bestehendem Pflegedienst in Hemer)
 - gerontopsychiatrische Fort-/ Weiterbildungsakademie für Angehörige, Mitarbeiter im Seniorennetzwerk (Ärzte und Pflegepersonal)
 - Praxis (Basis zur Gründung eines MVZ)

- ▣ Vernetzung des ambulanten mit dem stationären und teilstationären Behandlungsangebot

- ▣ Schalten von Werbeanzeigen in den örtlichen Tageszeitungen sowie in ortsübergreifenden Wochen- und Monatszeitungen, Druck neuer Flyer



Eine Altenpflege-Klasse des „Grüne-Bildungszentrums NRW“, Dortmund, hat die LWL-Klinik Dortmund besucht. Cheffürstin Dr. Petra Dlugosch (r.) und die Leiterin des neuen LWL-Pflegezentrums, Sigrun Hühner (M.), informieren die über Altersdepressionen, den steigenden Pflegebedarf aufgrund des demografischen Wandels und die Möglichkeiten für Altenpfleger, sich gerontopsychiatrisch weiterbilden zu lassen.

Ruhr Nachrichten 28.03.2011

Zusammenfassung

Integratives Behandlungskonzept ZfA

nach T. Bernhardt, Dr. med. L. Frölich, „Neurotransmitter“ 10-2000

- ambulante und (teil-)stationäre Versorgungsstrukturen
- Beratung – (rechtliche Aspekte, Pflegeversicherung)
- Wissensvermittlung in Akademie



- Pharmakotherapie
- Soziotherapie/Milieuthherapie
- Psychotherapeutische Verfahren
- Verhaltenstherapie
- kognitives Training
- Angehörigengruppen



- Synergieeffekte
- Kurze Wege
- Schnelle Diagnostik und Behandlung aus einer Hand

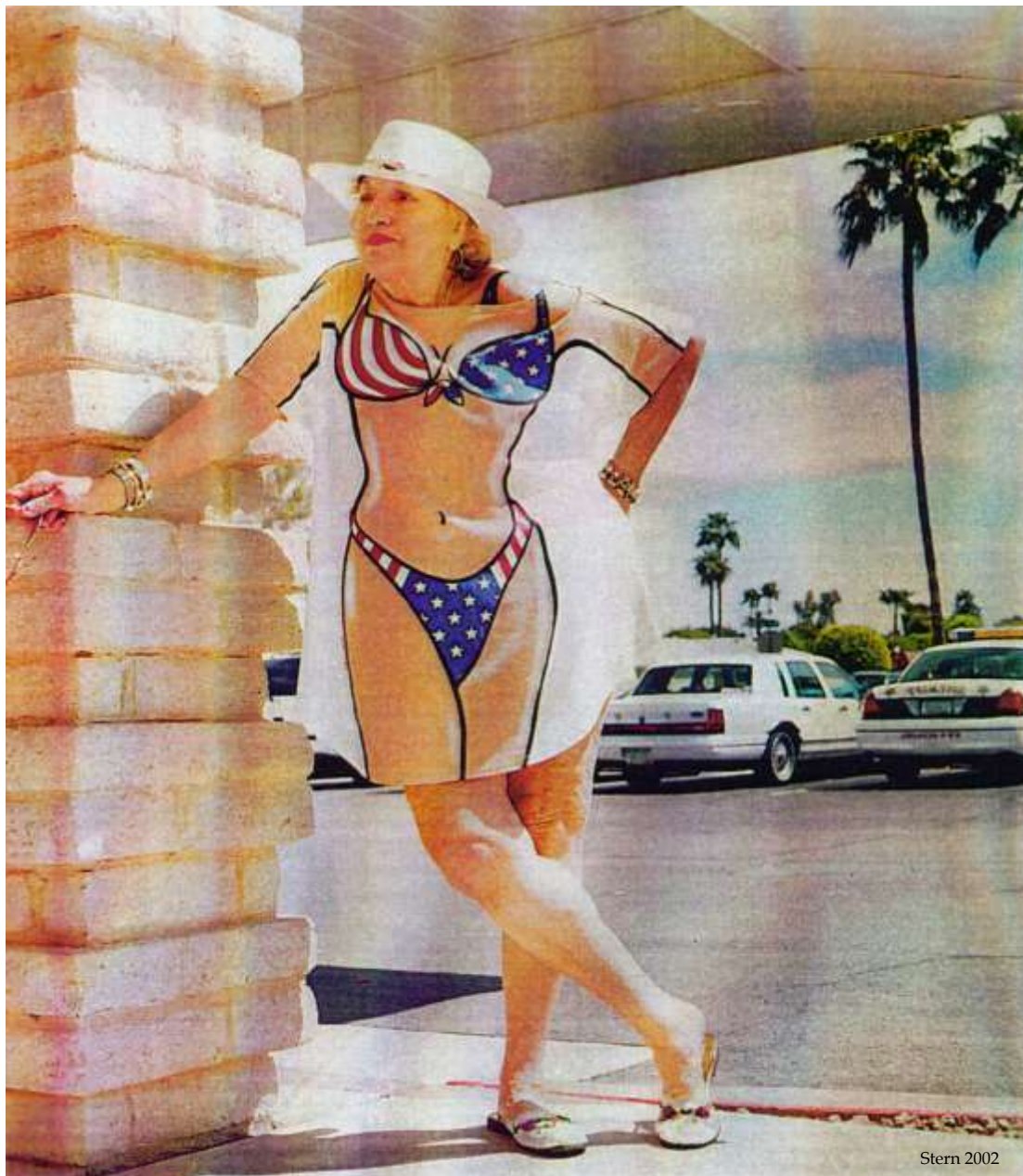
Es gilt als Fazit:

Ein alter Mensch ist ein Erwachsener, für den innerpsychische, intra- und intergenerative Konflikte, Triebbedürfnisse und psychodynamische Gesetzmäßigkeiten gelten, wie für einen Jüngeren

und

gleichzeitig ein von seiner körperlichen, psychischen und sozialen Vergangenheit sowie seiner kulturellen Umwelt geprägter und mit der Endgültigkeit konfrontierter Mensch, der in diesen Lebensphasen neuen Belastungen und Krisen ausgesetzt ist, die er bewältigen muss.

Professor Dr. Dr. Hirsch



Vielen Dank für Ihre Aufmerksamkeit !