



## **Bewerbung für den**

„Medizin-Management-Preis 2013“

**von**

**Ethos gemeinnützige GmbH & dem LufuMobil**

# Kontakt Daten



## Ethos gemeinnützige GmbH

Karlheinz Blackert

Stockumer Str. 30

59368 Werne

Tel.: 02389 / 52 75-50

Fax: 02389 / 52 75-55

Email: [kb@ethos-home.com](mailto:kb@ethos-home.com)

Homepage: [www.ethos-home.com](http://www.ethos-home.com)

## Zweck der Gesellschaft

Förderung des öffentlichen Gesundheitswesens und der öffentlichen Gesundheitspflege, insbesondere der gesundheitlichen Aufklärung und Prävention sowie der Versorgungsforschung. 1. Projekt: Aufklärung bei Atemwegserkrankungen

## Gesellschafter, Befürworter & Partner

Prof. Dr. med. Rainer G. Wiewrodt, Leiter Schwerpunkt Pneumologie, Münster

Prof. Dr. med. Felix J. F. Herth, Chefarzt der Abteilung Pneumologie und Beatmungsmedizin, Heidelberg

Karlheinz Blackert, Geschäftsführer, Ethos gemeinnützige GmbH, Werne



Deutsche Gesellschaft für  
Pneumologie und  
Beatmungsmedizin e.V.



Deutsche Lungenstiftung e.V.



Deutsche Atemwegsliga e.V.



## Kurzzusammenfassung

- Aktuell leiden ca. 10 Mio. Bundesbürger unter Lungenerkrankungen  
→ bis 2020 werden vier Lungenerkrankungen unter den zehn häufigsten, weltweit tödlich verlaufenden Krankheiten sein
- Lungenfunktionsmessungen können wichtige Erkenntnisse hinsichtlich tatsächlichem Ausmaß von Lungenerkrankungen liefern → Früherkennung von Lungenerkrankungen wichtig
- 2011: Gründung der gemeinnützigen GmbH Ethos, Anschaffung des LufuMobils
- Seitdem fährt das LufuMobil quer durch Deutschland, direkt in die Betriebe oder an öffentliche Plätze
- Das LufuMobil leistet somit einen entscheidenden Beitrag zu Prävention und Aufklärung
- Lungenerkrankungen müssen weiterhin aktiv in das Bewusstsein der Menschen getragen werden → Entgegenwirkung der prognostizierten Zunahme von Lungenerkrankungen
- Langfristiges Ziel: Durchführung einer Studie
- Studien-Ergebnis soll Krankenkassen davon überzeugen, 10-minütigen Lungenfunktions-test, in Vorsorgekatalog mit aufzunehmen



# Projektbeschreibung

## Vorwort

In der heutigen Arbeitswelt kann sich ein Arbeitnehmer Krankheiten kaum leisten und für einen Arbeitgeber entstehen bei einem Arbeitsausfall hohe Gesundheitskosten im Betrieb. Information und Aufklärung zum Thema Volkskrankheiten fördern das Bewusstsein und die Ernsthaftigkeit von Prävention → Signale frühzeitig erkennen und entsprechend handeln

## Grundidee

Hier will Ethos als gemeinnützige GmbH anknüpfen. Das 1. Projekt von Ethos beschäftigt sich mit der Aufklärung und Information der Volkskrankheit Nr. 2 - den Lungenerkrankungen. Zu diesem Zweck rief die Ethos gGmbH im Jahre 2011 das LufuMobil ins Leben.

Das LufuMobil ist mit zwei Lungenfunktionsmessplätzen ausgestattet und kann von Betrieben im Rahmen des BGMs für interne Messungen gebucht werden. Ebenso kann es gemietet werden, um an öffentlichen Plätzen Lungenfunktionstests anzubieten.

Das 2. Projekt wird eine bundesweite Studie in verwaltenden Betrieben sein, um die Dunkelziffer von Atemwegs- und Lungenerkrankungen aufzudecken.





# Projektbeschreibung II

## **Unsere Aufgabe ist das Ziel...**

### **... Aufklärungsarbeit über das Ausmaß der Lungenerkrankungen in der BRD**

- Neupositionierung der Lungenerkrankungen im Bewusstsein der Bevölkerung
- Wie hoch ist der Anteil der „ahnungslosen“ Bevölkerung?
- Die Bedeutung einer gesunden Lunge für die Lebensqualität thematisieren
- Lungenerkrankungen „salonfähig“ machen (Vergleich Herzerkrankungen)

### **... Anstoß für präventive Maßnahmen & frühzeitige Therapie bei Betroffenen/Ärzten**

- Aktionismus der Bevölkerung wecken
- Anwendung der Spirometrie in der täglichen Praxis (ähnlich zum EKG)
- Notwendigkeit des Lungen-Check-up
- Aktive Forderung nach Untersuchungen durch den Patienten

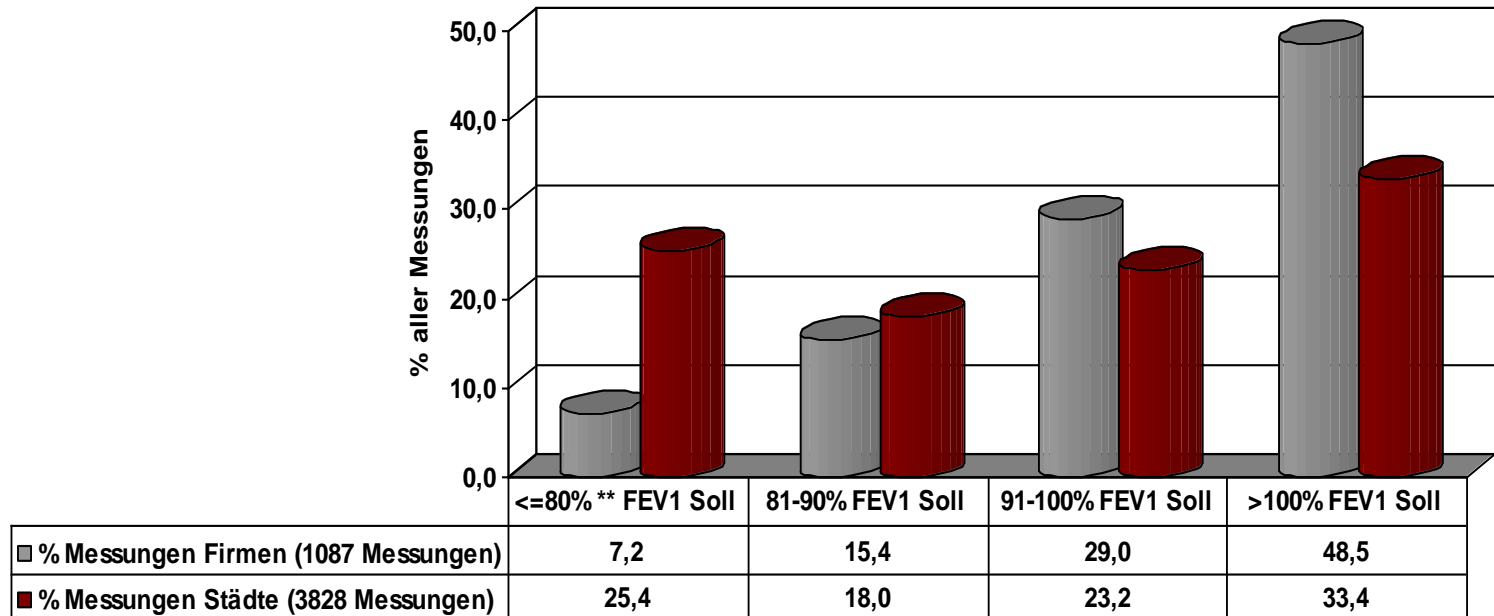
### **... Einbeziehung junger Menschen**

- Aufklärung in Schulen
- Bedeutung von Prävention thematisieren



## Auswertung der bisherigen Messungen

### Prozentuale Verteilung der Einsekundenkapazität (FEV1\*) im Vergleich zum Sollwert



\* **Einsekundenkapazität FEV1 (engl.: Forced Expiratory Volume in 1 second)**

(Der Patient atmet aus maximaler Einatmung so schnell wie möglich aus. Das in einer Sekunde ausgeatmete Volumen stellt das absolute forcierte exspirierte Volumen der ersten Sekunde dar.)

\*\* **Bei Messergebnissen dieser Größe kann man eine pathologische Veränderung der Lunge vermuten**



# Projektbeschreibung IV

## Unsere Studie

Neben der Aufklärungsarbeit soll eine Studie über 3 Jahren laufen. Ziel der Studie ist die Ermittlung der Dunkelziffer chronischer Lungenerkrankungen.

Aufbau:

- Durchführung von Lungenfunktionsmessungen in Betrieben in der gesamten BRD
- Systematische Evaluation mit Hilfe eines Fragebogens
- Gute statistische, repräsentative Aussagekraft bei ca. 5000 Datensätzen
- Querschnitt unterschiedlicher Bevölkerungsschichten und Altersgruppen
- Messung der Lungenfunktion, des Blutdrucks, Sauerstoffgehalt des Blutes
- Fragebogen mit personenbezogenen Daten (Geschlecht, Alter, Gewicht, Rauchverhalten etc.)

Die Teilnahme erfolgt freiwillig und anonym.

Ergebnis der Studie soll als Argumentationsgrundlage für Krankenkassen werden, einen regelmäßigen Lungen-Check-up als kostenlose Vorsorgeuntersuchung fest zu verankern

# Bilder/Referenzen zum Projekt



<http://www.hcc-magazin.com/copd-lungenfunktionstest-mit-dem-lufumobil/7538>

[http://www.planet-wissen.de/sendungen/2011/11/04\\_lunge.jsp#guests](http://www.planet-wissen.de/sendungen/2011/11/04_lunge.jsp#guests)





## Vom Konzept bis heute

- 2010:** das Konzept entsteht, die Befürworter, Partner und der Schirmherr sind schnell überzeugt
- 2011:** das LufuMobil startet die Tour  
ca. 1.000 Messungen (7 Städte und 1 Betrieb)
- 2012:** das LufuMobil dank zunehmendem Sponsoring aktiver  
knapp 2.000 Messungen (21 Städte und 5 Betriebe)
- 2013:** Kooperation zwischen Ethos und Kinderlachen e.V.  
Sponsor bucht das LufuMobil für eine Tour durch Deutschland in Kooperation  
mit ortsansässigen Pneumologen  
bis Ende Juni knapp 4.000 Messungen (43 Städte und 2 Betriebe)

**Stand bis heute: ca. 7000 Messungen in mehr als 70 Städten und 8 Betrieben**



**Vielen Dank für Ihre Aufmerksamkeit.**

**Bei Fragen sind wir jederzeit für Sie da!**